

habitat Poniente Sur

(Córdoba)

VIVIENDA

Vivienda 3D tipo 2

Escalera 8

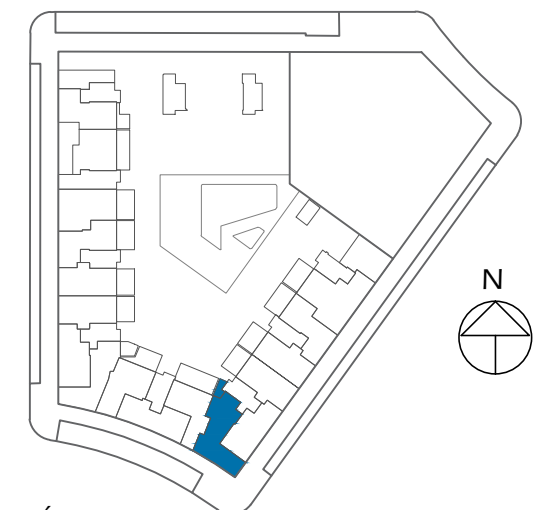
Planta 0

Letra A

Superficies

Superficie útil vivienda	84.30 m ²
Superficie útil exterior	6.10 m ²
Superficie útil total vivienda	90.40 m²
Superficie construida con zonas comunes	108.58 m ²
Superficie construida exterior	7.00 m ²
Superficie construida total	115.58 m²

Superficie Útil Decreto 218/2005	87.35 m²
Superficie Construida Decreto 218/2005	111.63 m²



SITUACIÓN



habitat Poniente Sur

(Córdoba)

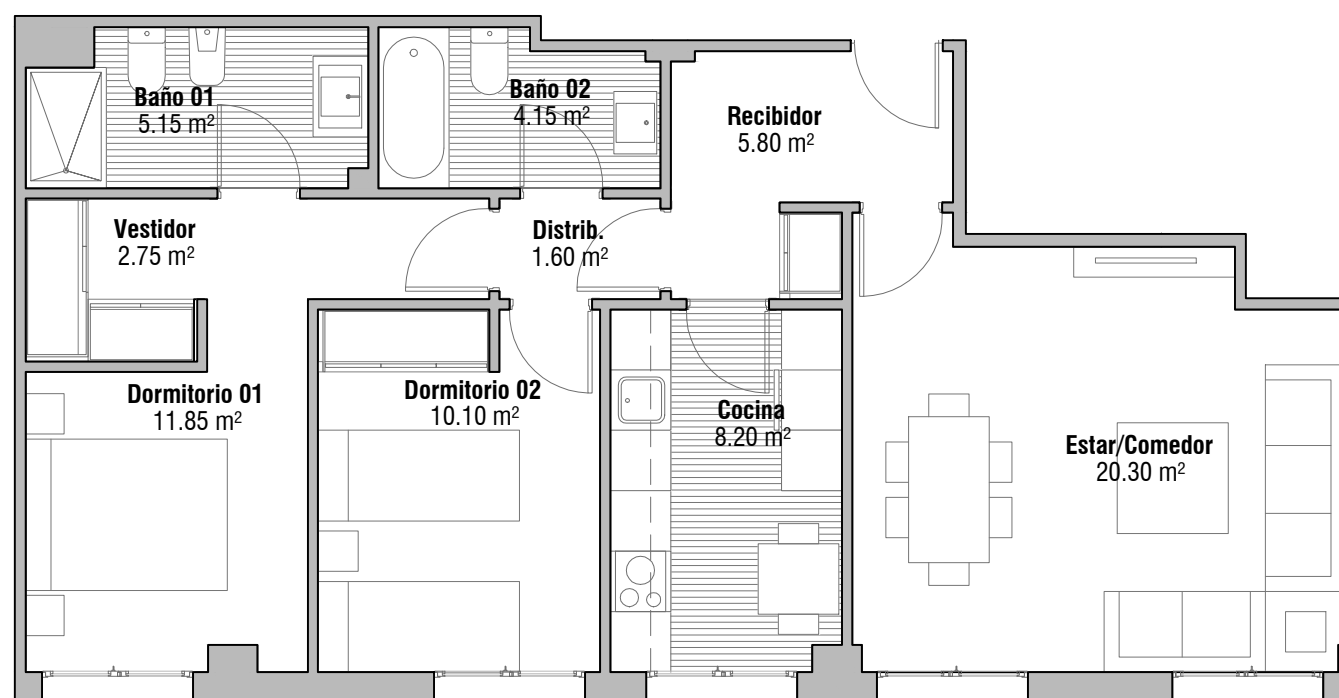
VIVIENDA

Vivienda 2D tipo 9

Escalera 8

Planta 0

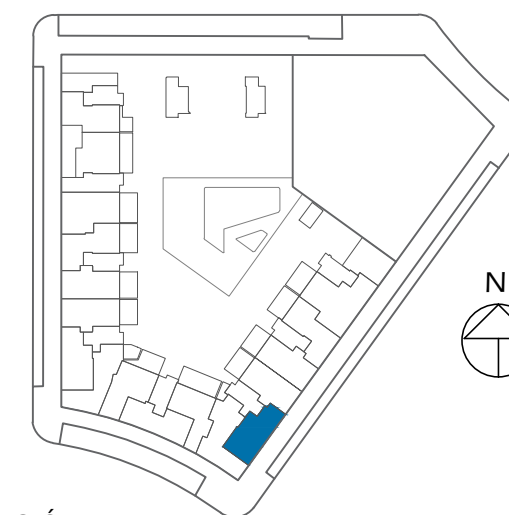
Letra B



Superficies

Superficie útil vivienda	69.90 m ²
Superficie útil exterior	0.00 m ²
Superficie útil total vivienda	69.90 m²
Superficie construida con zonas comunes	90.28 m ²
Superficie construida exterior	0.00 m ²
Superficie construida total	90.28 m²

Superficie Útil Decreto 218/2005	69.90 m²
Superficie Construida Decreto 218/2005	90.28 m²



SITUACIÓN



VERSION 1



habitat Poniente Sur

(Córdoba)

VIVIENDA

Vivienda 4D tipo 1

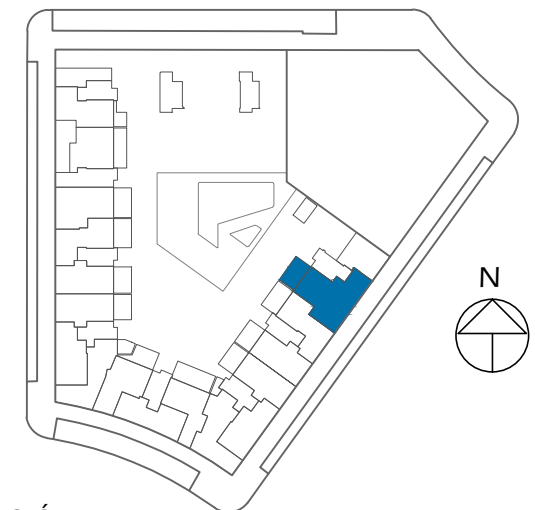
Escalera 10

Planta 0

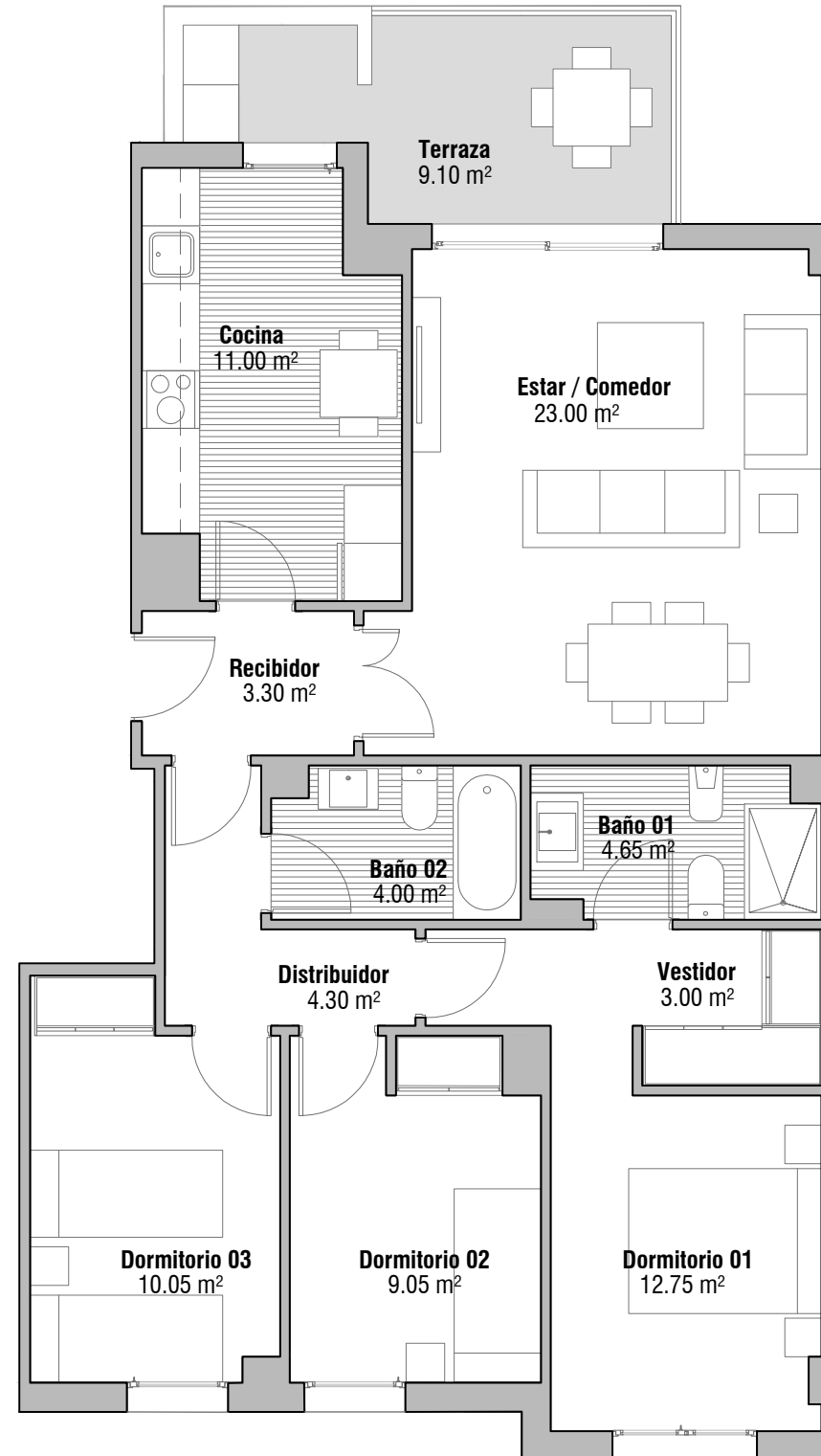
Letra A



Superficies	
Superficie útil vivienda	103.80 m ²
Superficie útil exterior	23.35 m ²
Superficie útil total vivienda	127.15 m²
Superficie construida con zonas comunes	138.07 m ²
Superficie construida exterior	25.89 m ²
Superficie construida total	163.96 m²
<hr/>	
Superficie Útil Decreto 218/2005	114.18 m²
Superficie Construida Decreto 218/2005	148.45 m²



SITUACIÓN



habitat Poniente Sur

(Córdoba)

VIVIENDA

Vivienda 3D tipo 3

Escalera 9

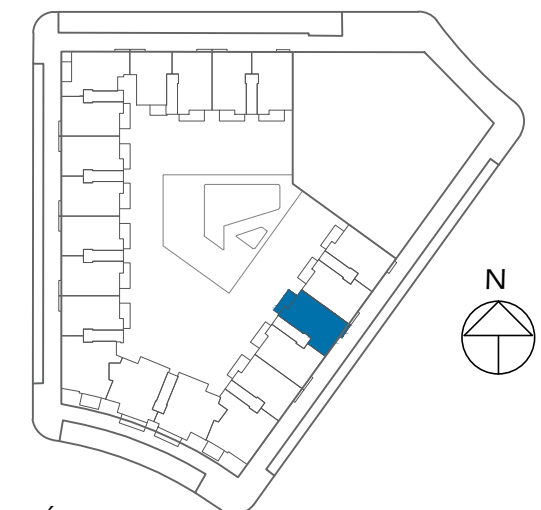
Planta 1-5

Letra B

Superficies

Superficie útil vivienda	85.10 m ²
Superficie útil exterior	9.10 m ²
Superficie útil total vivienda	94.20 m²
Superficie construida con zonas comunes	111.73 m ²
Superficie construida exterior	10.15 m ²
Superficie construida total	121.88 m²

Superficie Útil Decreto 218/2005	89.65 m²
Superficie Construida Decreto 218/2005	116.28 m²



SITUACIÓN